

## NABAVNA SLUŽBA

Nabava nezdravstvenega materiala in storitev

Tel: 02/321 2308

Fax: 02/321 25 22

TR: 01100-6030278185

ID za DDV: SI56644817

### POVPRAŠEVANJE št.: PO1808-00316

Maribor, dne 21.05.2018

Skladišče: 08 SKLADIŠČE TEH. MATERIALA

Referent:

Poz.	Naziv artikla	Ident	Katalog, proizv.,STM	Em	Količina	Cena brez DDV	Vrednost brez DDV	% pop.	% ddv
1	KLJUČAVNICA ELEKTRIČNA SERIJA 6000 PO PRILOŽENI SPECIFIKACIJI	764299		KOS	5,000				

**PONUDBE DO 01.06.2018 DO 08:00 NA: nabava@ukc-mb.si IN stanislav.tasker@ukc-mb.si - PLAČILO: 60 DNI od prejema računa (9. in 20. člen ZIUFSZZ)**

Prosimo, da pri ponudbi upoštevate eventualni rabat in davek na dodano vrednost ter navedete številko povpraševanja.

Hvala in lep pozdrav!

Referent:  
Stanislav Tašker

Vodja nabave nezdr.mat.:  
mag. Boris PETRE

Datum: 22.05.2018

## POVPRAŠEVANJE PO1808-00316

### Specifikacija zahtev naročnika:

- 5 KOS
- Tip ključavnice: 6000 Serija sprostilec vrat
- C funkcija (Permanent release hold open screw)
- z omejeno sprostitvijo/sprožilom (limited release)
- zaklep se sprosti samo ob električnem stiku
- ko se električni stik prekine, se zaklep obnovi
- Fix (4 mm)
- Kratka ali dolga prednja "blenda" (front plate) iz anodiziranega aluminija in obrnljiva
- 8-12V AC ali 12V DC, 0.3 - 0.5A
- 6110/2 – 12V DC – Silver ali 6112/2 – 12V DC – Bronze

Proizvajalec:  
ASSA ABLOY Italia S.p.A.  
Via Modena 68 - 40017 San Giovanni in Persiceto (BO) Italy

SLUŽBA ZA NABAVO OPREME, MATERIALA IN STORITEV  
Oddelek nabave nezdravstvenega materiala in storitev

Stanislav Tašker

# Serie 6000

## 6000 Series



ASSA ABLOY, the global leader  
in door opening solutions



# Incontri elettrici Serie 6000: FUNZIONI A – B

## 6000 Series door releases: A - B FUNCTION

### FUNZIONE A

#### Con perno antiripetitore:

Sganciamento permanente dopo l'impulso elettrico.

La chiusura viene ripristinata dopo che la porta è stata aperta e chiusa

#### Con vite fermo a giorno

### FUNZIONE B

#### Con perno antiripetitore:

Sganciamento permanente dopo l'impulso elettrico.

La chiusura viene ripristinata dopo che la porta è stata aperta e chiusa.

#### Senza vite fermo a giorno

#### Caratteristiche tecniche:

- Frontale regolabile (4 mm.)
- Frontale lungo o corto
- Frontale in alluminio anodizzato
- **Reversibile**
- Alimentazione 8 – 12 V AC / 12 V DC / 24 V DC
- Assorbimento 0.3 – 0.5 A

### A FUNCTION

#### With permanent release:

Lock is permanently released upon electrical contact.

Locking function is restored upon the door being opened and closed again

#### With hold open screw

### B FUNCTION

#### With permanent release:

Lock is permanently released upon electrical contact.

Locking function is restored upon the door being opened and closed again.

#### Without hold open screw

#### Features:

- Fix (4 mm.)
- Short or long front plate
- Front plate in aluminium anodized
- **Reversible**
- Power supply 8 – 12 V AC / 12 V DC / 24 V DC
- Input 0.3 - 0.5 A



# Incontri elettrici Serie 6000: FUNZIONI C – D

## 6000 Series door releases: C - D FUNCTION

### FUNZIONE C

#### Senza perno antiripetitore:

Sganciamento limitato al momento dell'impulso elettrico.  
Finito l'impulso elettrico la chiusura si ripristina automaticamente

**Con vite fermo a giorno**

### FUNZIONE D

#### Senza perno antiripetitore:

Sganciamento limitato al momento dell'impulso elettrico.  
Finito l'impulso elettrico la chiusura si ripristina automaticamente

**Senza vite fermo a giorno**

#### Caratteristiche tecniche:

- Frontale regolabile (4 mm.)
- Frontale lungo o corto
- Frontale in alluminio anodizzato
- **Reversibile**
- Alimentazione 8 – 12 V AC o 12 V DC
- Assorbimento 0.3 – 0.5 A

### C FUNCTION

#### With limited release:

Lock is released only upon electrical contact.  
Upon electrical contact being discontinued,  
locking function is automatically restored

**With hold open screw**

### D FUNCTION

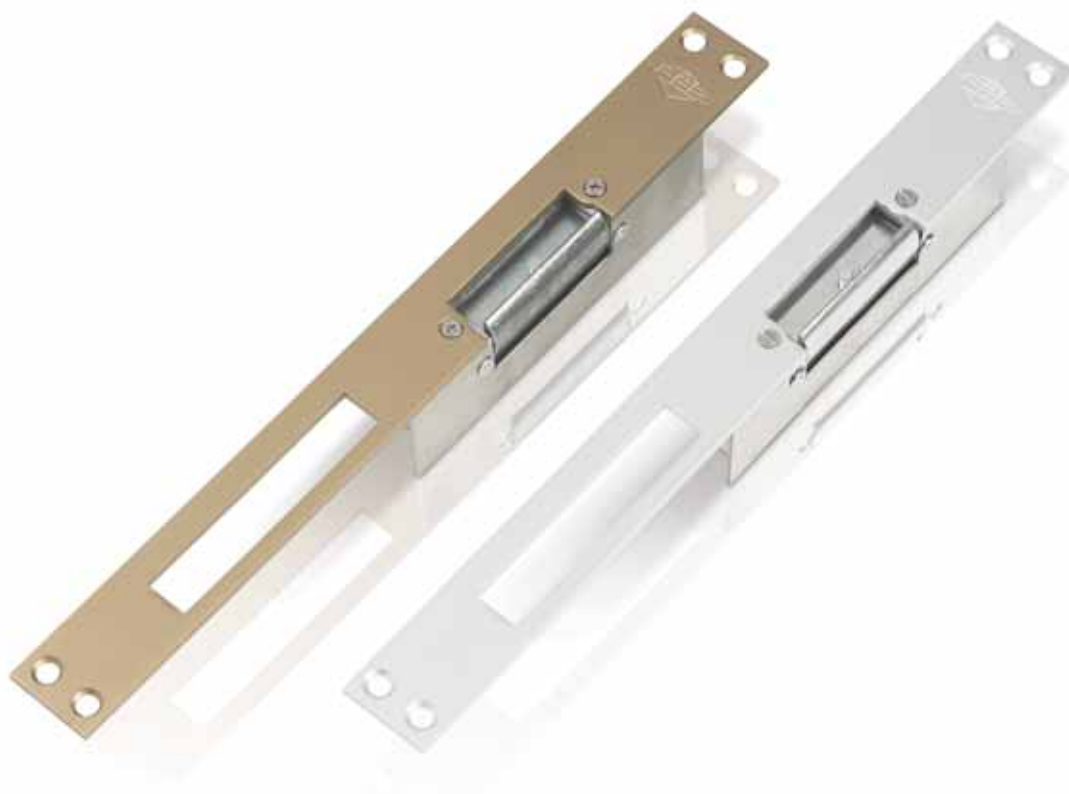
#### With limited release:

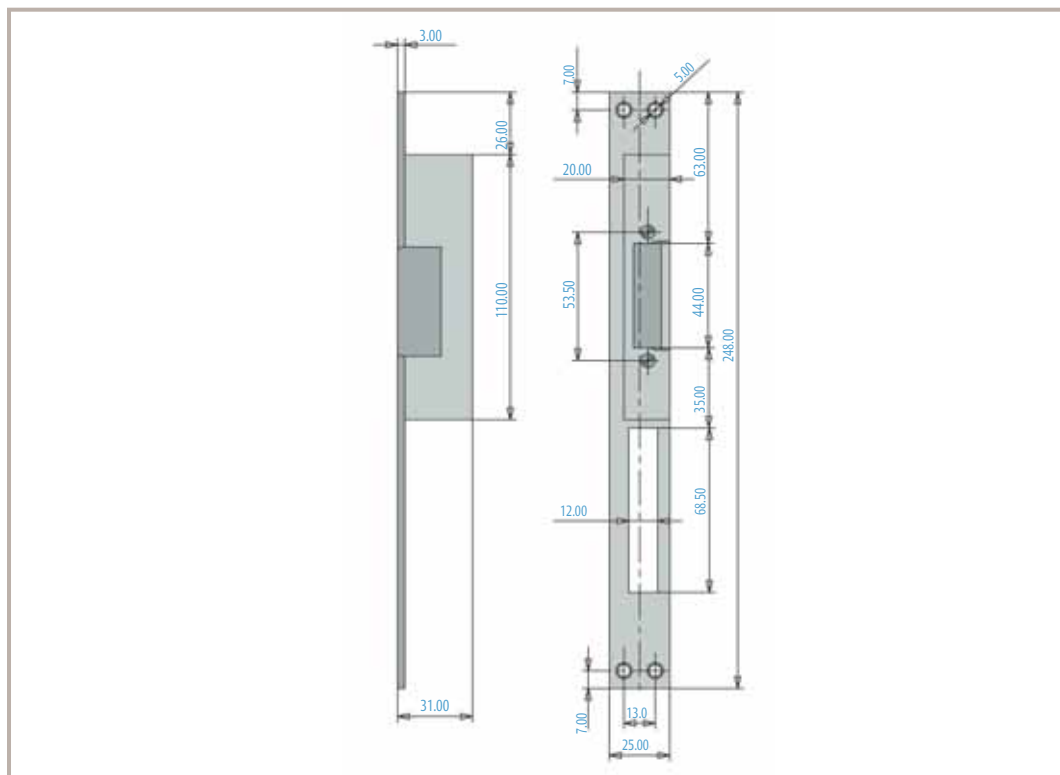
Lock is released only upon electrical contact.  
Upon electrical contact being discontinued,  
locking function is automatically restored

**Without hold open screw**

#### Features:

- **Fix (4 mm.)**
- Short or long front plate
- Front plate in aluminium anodized
- **Reversible**
- Power supply 8-12 V AC or 12 V DC
- Input 0.3 - 0.5 A





Codice / Code	Alimentazione / Power Supply	Finitura / Finishing		
---------------	------------------------------	----------------------	---	---

Funzione C - Con perno antiripetitore e vite fermo a giorno  
Function C - Permanent release hold open screw

Frontale corto  
Short front plate

6110/1	8-12 V AC	Argento / Silver	252	12
6110/2	12 V DC		252	12
6112/1	8-12 V AC	Bronzo / Bronze	256	12
6112/2	12 V DC		256	12
6113/1	8-12 V AC	Grezzo / Not anodized	256	12
6113/2	12 V DC		256	12

Funzione D - Con perno antiripetitore senza vite fermo a giorno  
Function D - Permanent release without hold open screw

6114/1	8-12 V AC	Argento / Silver	252	12
6114/2	12 V DC		252	12
6116/1	8-12 V AC	Bronzo / Bronze	254	12
6116/2	12 V DC		254	12
6117/1	8-12 V AC	Grezzo / Not anodized	254	12
6117/2	12 V DC		254	12

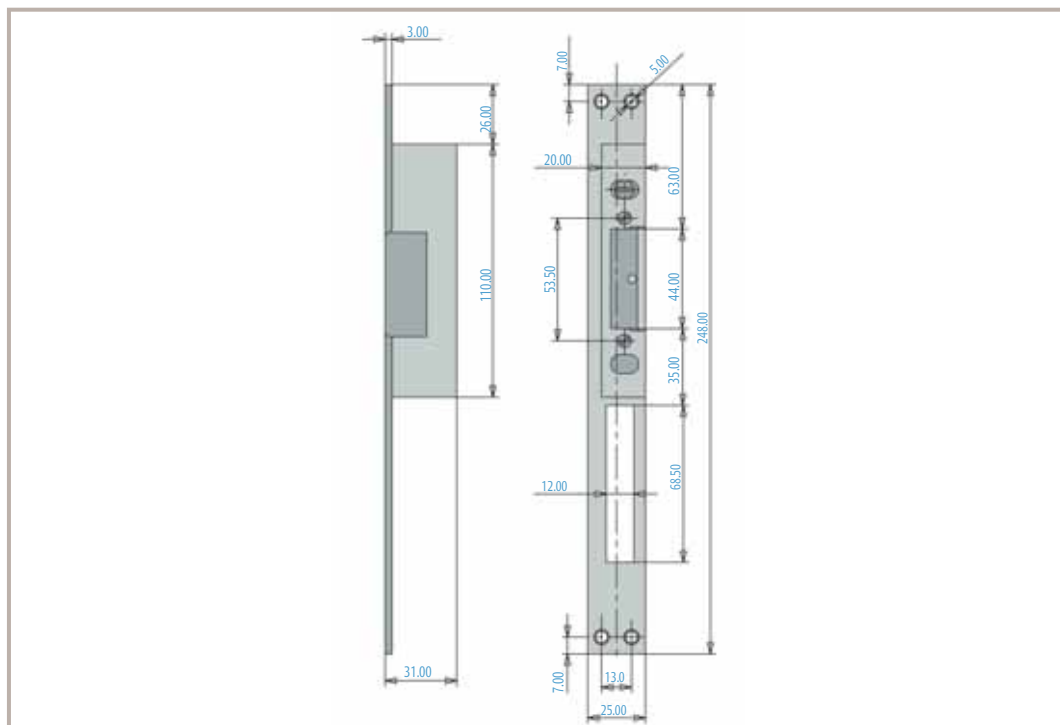
Funzione C - Con perno antiripetitore e vite fermo a giorno  
Function C - Permanent release hold open screw

Frontale lungo  
Long front plate

6210/1	8-12 V AC	Argento / Silver	268	12
6210/2	12 V DC		268	12
6212/1	8-12 V AC	Bronzo / Bronze	268	12
6212/2	12 V DC		270	12
6213/1	8-12 V AC	Grezzo / Not anodized	270	12
6213/2	12 V DC		270	12

Funzione D - Con perno antiripetitore senza vite fermo a giorno  
Function D - Permanent release without hold open screw

6214/1	8-12 V AC	Argento / Silver	270	12
6214/2	12 V DC		270	12
6216/1	8-12 V AC	Bronzo / Bronze	268	12
6216/2	12 V DC		268	12
6218/1	8-12 V AC	Grezzo / Not anodized	268	12
6218/2	12 V DC		268	12



Codice / Code	Alimentazione / Power Supply	Finitura / Finishing	gr.	
---------------	------------------------------	----------------------	-----	--

Funzione A - Con perno antiripetitore e vite fermo a giorno  
Function A - Permanent release hold open screw

Frontale corto  
Short front plate

6100/1	8-12 V AC	Argento / Silver	248	12
6100/2	12 V DC		248	12
6102/1	8-12 V AC	Bronzo / Bronze	256	12
6102/2	12 V DC		256	12
6103/1	8-12 V AC	Grezzo / Not anodized	248	12
6103/2	12 V DC		248	12

Funzione B - Con perno antiripetitore senza vite fermo a giorno  
Function B - Permanent release without hold open screw

6104/1	8-12 V AC	Argento / Silver	254	12
6104/2	12 V DC		254	12
6106/1	8-12 V AC	Bronzo / Bronze	256	12
6106/2	12 V DC		256	12
6107/1	8-12 V AC	Grezzo / Not anodized	248	12
6107/2	12 V DC		248	12

Funzione A - Con perno antiripetitore e vite fermo a giorno  
Function A - Permanent release hold open screw

Frontale lungo  
Long front plate

6200/1	8-12 V AC	Argento / Silver	264	12
6200/2	12 V DC		264	12
6200/8	24 V DC		264	12
6202/1	8-12 V AC	Bronzo / Bronze	262	12
6202/2	12 V DC		262	12
6202/8	24 VDC		262	12
6203/1	8-12 V AC	Grezzo / Not anodized	268	12
6203/2	12 V DC		268	12

Funzione B - Con perno antiripetitore senza vite fermo a giorno  
Function B - Permanent release without hold open screw

6204/1	8-12 V AC	Argento / Silver	270	12
6204/2	12 V DC		270	12
6206/1	8-12 V AC	Bronzo / Bronze	270	12
6206/2	12 V DC		270	12
6208/1	8-12 V AC	Grezzo / Not anodized	274	12
6208/2	12 V DC		274	12



ASSA ABLOY Italia S.p.A.  
Via Modena 68 - 40017 San Giovanni in Persiceto (BO) Italy  
Tel. +39 051 6812411 - Fax +39 051 827486  
info@assaabloy.it - www.assaabloy.it

ASSA ABLOY is the global leader in door opening solutions, dedicated to satisfying end-user needs for security, safety and convenience.

[www.assaabloy.com](http://www.assaabloy.com)



ASSA ABLOY Italia S.p.A. si riserva di apportare in qualunque momento e senza preavviso le modifiche necessarie per migliorare ed evolvere le caratteristiche dei propri prodotti. Fotografie, illustrazioni e descrizioni sono da ritenersi indicative.  
ASSA ABLOY Italia S.p.A. reserves the right at any time, and without notice, the necessary modifications in order to improve and evolve the characteristics of their products. Photographs, illustrations and descriptions ought to be considered as indicative.

H001802 / 01-2008