

SPECIFIČNA IMUNOTERAPIJA

Za specifično imunoterapijo (SIT) se odločamo v primerih, ko izogibanje dokazanemu kritičnemu alergenju in terapija z zdravili ne odpravita alergijskih simptomov ali ko zdravnik predvideva možen pojav preobčutljivostne reakcije ob alergenju.

IZVAJANJE IMUNOTERAPIJE

IMUNOTERAPIJA se izvaja s podkožnimi injekcijami alergena v nadlaket, sprva v minimalni dozi, ki jo zdravnik nato povečuje do vzdrževalnega odmerka.

IMUNOTERAPIJA ZA PELODE SE IZVAJA CELO LETO, V RAZLIČNIH ČASOVNIH ODMERKIH.

6 krat v razmiku enega tedna, 2 krat v razmiku 14 dni, 1 krat po 3 tednih, nato pa prvo leto na 4 tedne.

Po enem letu prejemanja imunoterapije, se zdravnik lahko odloči za razmik 6 tednov. Imunoterapija se izvaja 3 leta, oziroma po naročilu zdravnika lahko tudi več.

UČINKI IMUNOTERAPIJE IN PRIČAKOVANI REZULTATI

Nekaterim pacientom imunoterapija nadvse koristi, težave lahko povsem izginejo in pacient ne potrebuje drugih načinov zdravljenja.

Nekaterim pacientom zdravljenje z imunoterapijo le ublaži.

Običajni učinek imunoterapije je boljše obvladovanje bolezni z manj zdravili.

Učinek imunoterapije se ne pokaže takoj, potrebnih je nekaj mesecev, da so učinki imunoterapije vidni.

CILJ imunoterapije je, da vaše telo postane neodzivno na alergen, kar pomeni, ko pridete v stik z alergenom ga prenašate brez težav.

PREVIDNOSTNI UKREPI IN OPOZORILA

Po injekciji se na mestu vboda občasno pojavi majhna oteklina, v nekaterih primerih je oteklina na mestu injiciranja alergena lahko velika in jo spremljajo simptomi vaše bolezni (astma, vnetje nosu), kar ne pomeni, da je z imunoterapijo potrebno prenehati.

Zelo redko se lahko pojavijo hude reakcije, ki jih zdravnik z ustreznimi zdravili odpravi.

Po injekciji morate počakati v ambulanti oz. v čakalnici 30 minut.

Vse znake, ki se pojavijo v tem času morate takoj javiti zdravniku.

Če menite, da so težave moteče, morate poiskati zdravniško pomoč tudi po tem.

24 ur po injekciji se morate izogibati težjih telesnih obremenitev ali daljšega kopanja.

Če bolehte za astmo, morate imeti pri sebi v prvih 12. urah po injekciji inhalacijski bronhodilatator (pršilnik).

Ob vsakem ponovnem obisku morate poročati o morebitnih kasnejših reakcijah, ki ste jih po predhodni injekciji utrpeli doma.

Tudi, če je imunoterapija uspešna, vam svetujemo, da se alergenju še naprej izogibajte.

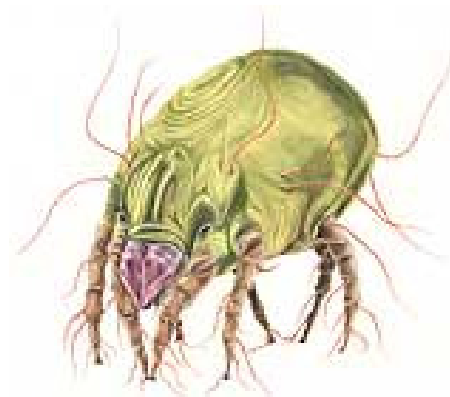


POMEMBNO JE VEDETI!

Uspeh zdravljenja je odvisen od vašega sodelovanja, rednih obiskov v ambulanti ter upoštevanja navodil, ki jih prejmete v procesu obravnave.

Če ste se odločili za imunoterapijo je bistvenega pomena, da popolnoma razumete pomen in potek zdravljenja.

Pomembno je, da ste seznanjeni s tovrstnim zdravljenjem in ste se pripravljene disciplinirano podrediti rednemu, dolgotrajnemu zdravljenju.



STOP PRŠICAM!



ZL 75 18 010
Izdaja 03

Povezava NA 75 18 003
Z dne: 1. 7. 2017

 Univerzitetni
klinični center
Maribor

Oddelek za pljučne bolezni

Pulmološko – alergološka ambulanta

Služba zdravstvene nege

**INFORMACIJE ZA
PACIENTE Z
IMUNOTERAPIJO NA PRŠICO**



Nasveti za paciente in njihove svojce